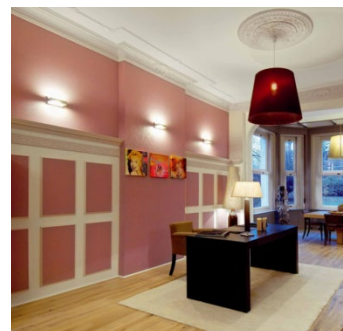


Profile ozdobne Arstyl 3073

wysokiej jakości profile ozdobne i rozety z zagęszczonego poliuretanu ze szczególnie precyzyjnymi liniami cięcia, z klejem Adefix 3073 i Adefix Plus 3073



Zakres zastosowania

Do tworzenia indywidualnych dekoracji ścian i sufitów w pomieszczeniach. Indywidualnie zaprojektowane wnętrza zyskują wyjątkową harmonię i ekskluzywny charakter. Do stosowania na nośnych podłożach, np. na tynkach wewnętrznych, betonie, płytach gipsowo-kartonowych, nieuszkodzonych farbach dyspersyjnych i ściśle przylegających tapetach.

Właściwości

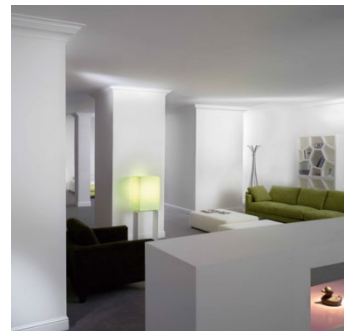
- wszechstronne zastosowanie
- frezowana powierzchnia klejenia zapewniająca lepszą przyczepność kleju
- do bezpośredniego powlekania
- duży wybór listew sufitowych i ściennych oraz rozet
- również elastyczne listwy do obiektów o okrągłym kształcie

Opis produktu

Desenie	listwy sufitowe, ścienne i rozety zgodnie z katalogiem wzorów
Kolor	biały
Produkt bazowy	pianka poliuretanowa o wysokiej gęstości
Gęstość	ok. 200 kg/m ³
Długość profili	ok. 2,0 m

Nomastyl Zierprofil 3073

zagruntowane, dekoracyjne profile ozdobne i rozety z polistyrolu,
z klejem Adefix 3073



Zakres zastosowania

Do tworzenia indywidualnych dekoracji ścian i sufitów w pomieszczeniach. Indywidualnie zaprojektowane wnętrza zyskują wyjątkową harmonię i ekskluzywny charakter. Do stosowania na nośnych podłożach, np. na tynkach wewnętrznych, betonie, płytach gipsowo-kartonowych, nieuszkodzonych farbach dyspersyjnych i ściśle przylegających tapetach.

Właściwości

- wszechstronne zastosowanie
- frezowana powierzchnia klejenia zapewniająca lepszą przyczepność kleju
- do bezpośredniego powlekania
- duży wybór listew sufitowych i ściennych oraz rozet

Opis produktu

Desenie	listwy sufitowe, ścienne i rozety zgodnie z katalogiem wzorów
Kolor	biały
Produkt bazowy	polistyren ekstrudowany
Gęstość	Profile ozdobne: ok. 60 kg/m ³ Rozety: ok. 60 kg/m ³
Długość profili	ok. 2 m

Adefix 3073



klej do listew sufitowych i ściennych oraz rozet Arstyl lub Nomastyl

Zakres zastosowania

Do profesjonalnego i trwałego montażu listew sufitowych i ściennych Arstyl lub Nomastyl oraz rozet wewnątrz. Do stosowania na nośnych podłożach przeznaczonych do klejenia, np. na tynkach wewnętrznych, betonie, płytach gipsowo-kartonowych, nieuszkodzonych farbach dyspersyjnych i ściśle przylegających tapetach.

Właściwości

- na bazie wody
- dobra przyczepność początkowa
- możliwość szpachlowania
- wysoka siła klejenia
- do szlifowania
- o lekkiej elastyczności
- z możliwością dalszego malowania
- odporność na temperaturę (po utwardzeniu) od -20°C do +70°C

Opis produktu

Kolor	biały
Stopień połysku	mat
Produkt bazowy	dyspersyjna farba syntetyczna
Gęstość	ok. 1,6 g/ml
Opakowania	kartusz 310 ml

Adefix Plus 3073



specjalistyczny klej do klejenia fugowego listew sufitowych i ściennych Arstyl

Zakres zastosowania

Do wykonywania połączeń stykowych podczas montażu większych listew sufitowych i ściennych Arstyl wewnątrz (dla profili o wysokości lub występie ≥ 8 cm).

Właściwości

- szybkie utwardzanie
- o trwałej elastyczności
- dobra przyczepność na polistyrolu i poliuretanie
- odporność na temperaturę (po utwardzeniu) od -40°C do $+90^{\circ}\text{C}$

Opis produktu

Kolor	biały
Stopień połysku	mat
Produkt bazowy	polimery hybrydowe
Gęstość	ok. 1,52 g/ml
Twardość	65 \pm 5 Shore A wg DIN 53505
Maksymalne wydłużenie	$\pm 20\%$
Opakowania	kartusz 290 ml

Przygotowanie	Listwy sufitowe i ściennie oraz klej należy przed zastosowaniem przechowywać co najmniej przez noc z uwzględnieniem temperatury aplikacji. Pozwala to osiągnąć optymalną przyczepność kleju i zapobiega powstawaniu napięć powierzchniowych. Przed montażem oczyścić profile z brudu i pyłu po stronie przeznaczonej do pokrycia powłoką.
Temperatura aplikacji	Listwy sufitowe i ściennie aplikować w temperaturze pomieszczenia co najmniej 15°C i wilgotności powietrza między 45 a 65%.
Wstępne przygotowanie podłoża	Podłoże musi być zwarte, suche, czyste, nośne i wolne od wykwitów, warstw o spieczonej strukturze, substancji antyadhezyjnych, substancji powodujących korozję i innych powłok osłabiających przyczepność. Istniejące powłoki należy zbadać pod względem zdatności, nośności i przyczepności. Uszkodzone i nieodpowiednie powłoki należy usunąć i poddać odpowiedniej utylizacji. Dokładnie zmyć zmywalne powłoki. Stare nieuszkodzone powłoki farb olejnych i lakierów odtłuścić, dokładnie oszlifować powierzchnie i oczyścić. Miejsca naprawiane tynkiem fachowo fluatować. W razie potrzeby nałożyć na podłoże podkład gruntujący i/lub warstwę pośrednią. Patrz również przepisy VOB część C, DIN 18363 ust. 3.
Montaż	<p>Listwy sufitowe i ściennie</p> <p>Przyciąć listwy za pomocą skrzynki uciosowej zgodnie z wymiarami pomieszczenia. Każdy profil posiada określoną wysokość ramienia. Aby zapewnić precyzyjne klejenie, oznaczyć wysokość ramienia na ścianie sznurkiem traserskim. Przed przystąpieniem do klejenia skontrolować dopasowanie przyciętych listew do ściany. Nałożyć pasmo kleju na wstępnie sfrezowane powierzchnie (połączenia sufitowe i ściennie), łączenia i skosy, a następnie natychmiast po aplikacji kleju przyłożyć listwę, wyrównać wzdłuż oznaczenia i docisnąć.</p> <p>W tym celu nanieść wystarczającą ilość kleju Adefix 3073 bezpośrednio za pomocą pistoletu do kartuszy na klejone powierzchnie listew i rozet. Powierzchnie klejenia muszą być po dociśnięciu całkowicie pokryte klejem na grubość co najmniej 1 mm, a na łączeniach na grubość fugi 2–3 mm. Jako ułatwienie w montażu większych listew można wbić w ścianę małe gwoźdźce w odstępach ok. 40–50 cm na linii sznurka traserskiego, które można usunąć po upływie kilku godzin. Wszystkie fugi łączące i ukośne wypełnić specjalnym klejem Adefix 3073 i wygładzić, ewentualne resztki kleju natychmiast usunąć wilgotną gąbką. W przypadku listew Arstyl o wysokości/występie ≥ 8 cm skosy i łączenia należy sklejać środkiem Adefix plus 3073. Nałożyć środek Adefix plus 3073 bezpośrednio za pomocą pistoletu do kartuszy na krawędzie cięcia i łączenia listew Arstyl. Klej aplikować, nakładając tylko taką ilość, aby po ściśnięciu profili w miarę możliwości nie wydostawał się z fugi i powstała fuga o szerokości ok. 2–3 mm. Zaszpachlować skosy i łączenia środkiem Adefix 3073.</p> <p>Rozety</p> <p>W przypadku stosowania jako rozety do lampy wyciąć lub wywiercić odpowiedni otwór na kabel. Rozety zasadniczo nie są przeznaczone do mocowania obciążeń, np. lamp itp. W tym celu należy przewidzieć odpowiednie mocowania w podłożu. Nałożyć wystarczającą ilość kleju na krawędź rozety. W przypadku dużych rozet można w niektórych miejscach dodatkowo nałożyć klej aplikowany na gorąco w celu wzmocnienia przyczepności początkowej. Po wyrównaniu wypełnić fugę dookoła klejem do profili ozdobnych Adefix 3073 i wygładzić. Zbędną ilość kleju usunąć wilgotną gąbką.</p>

Stosowanie

Czas otwarcia (20°C, wilg. wzgl. 65%)	Listwy i rozety Arstyl i Nomastyl należy przyklejać nałożonym klejem w ciągu ok. 10–15 minut, a wypełnione fugi, łączenia itp. należy w tym czasie wykończyć. Listwy Arstyl montować natychmiast podczas klejenia połączeń stykowych klejem Adefix Plus 3073. Położenie listew można poprawić przez ok. 5 minut po aplikacji (w zależności od temperatury, wilgotności powietrza i podłoża).
Wydajność	W przypadku klejenia: ok. 30–110 ml/m. Do klejenia fug stykowych ok. 35 fug. Wydajność kleju w znacznym stopniu zależy od formatu listwy. Dokładne wartości zużycia można ustalić, wykonując aplikację próbną na danym obiekcie.
Temperatura aplikacji	Aplikować w temperaturze powietrza i obiektu między +10°C i maks. +30°C .
Czyszczenie narzędzi	Specjalny klej Adefix 3073 czyścić wodą natychmiast po użyciu. Klej Adefix plus 3073 czyścić natychmiast po użyciu preparatem Terpentinerersatz 321. Po wyschnięciu stosować wyłącznie usuwanie mechaniczne.

Schnięcie (+20°C, wilg. wzgl. 65%)

Dalsza obróbka po ok. 24 godzinach.
W przypadku niższych temperatur i/lub większej wilgotności powietrza należy uwzględnić dłuższy czas schnięcia.

Przechowywanie

W chłodnym i suchym miejscu; chronić przed mrozem. W oryginalnie zamkniętym kartuszu w temperaturze od +5°C do +25°C Adefix 3073 można przechowywać przez 24 miesiące, a Adefix Plus 3073 – przez 12 miesięcy.

Deklaracja

Kod produktu Nie został przypisany.
Przestrzegać danych zawartych w aktualnej karcie charakterystyki.

Przebieg prac

Po wyschnięciu kleju listwy sufitowe i ścienne Arstyl i Nomastyl oraz rozety można malować bezpośrednio wszystkimi farbami dyspersyjnymi Brillux do wewnątrz. W przypadku produktów zawierających rozpuszczalniki wykonać wcześniej próbki. Nie stosować farb silikatowych, dyspersyjnych farb silikatowych ani wapniowych.

Wskazówki

Do stosowania wyłącznie w pomieszczeniach

Nie stosować na zewnątrz.

Zwrócić uwagę na wilgotność i temperaturę

Należy unikać dłuższego oddziaływania wilgoci oraz szybszego schnięcia, np. za pomocą nagrzewnic lub osuszaczy oraz nietypowo wysokich temperatur.

Do tworzenia dekoracji

Listwy sufitowe i ścienne Arstyl i Nomastyl oraz rozety są elementami czysto dekoracyjnymi. Nie zostały opracowane z myślą o podtrzymywaniu ciężarów. Dlatego też należy oddzielać je elastycznymi łączeniami od elementów, które mogłyby powodować obciążenia lub przesunięcia.

Dalsze dane

Przestrzegać wskazówek zawartych w kartach praktycznego stosowania poszczególnych produktów.

Uwaga

Niniejsza instrukcja techniczna bazuje na intensywnych pracach nad rozwojem produktów oraz na wieloletnim praktycznym doświadczeniu. Tłumaczenie odpowiada aktualnej wersji niemieckiej opracowanej z uwzględnieniem niemieckich ustaw, norm, przepisów i wytycznych. Jego treść nie świadczy o istnieniu jakiegokolwiek stosunku prawnego. Użytkownik/nabywca nie jest zwolniony z obowiązku kontrolowania naszych produktów we własnym zakresie pod kątem ich przydatności do planowanego zastosowania. W pozostałym zakresie odsyłamy do naszych Ogólnych warunków handlowych.

Z chwilą ukazania się nowego wydania niniejszej instrukcji technicznej dotychczasowe dane tracą ważność. Aktualna wersja jest dostępna w internecie.

Brillux Polska Sp. z o.o.
ul. Bronowicka 20
71-012 Szczecin
POLSKA
tel. +48 91 88157-00
faks +48 91 88157-15
info@brillux.pl
www.brillux.pl